

## Avaliação Externa das Escolas 2012/13

### Agrupamento de Escolas

**Área Territorial**  
**LISBOA e VALE do TEJO**

#### Identificação

**Código da Unidade de Gestão**

**121381**

*Código da Sede (no caso dos Agrupamentos)*

**341228**

**Denominação da Unidade de Gestão**

**Escolas D. Lourenço Vicente, Lourinhã**

*Denominação da escola sede (no caso dos Agrupamentos)*

**Escola Básica Dr. João das Regras, Lourinhã**

Endereço da escola (sede)

Apartado 60

Código Postal

2530-000 LOURINHÃ

Concelho

**Lourinhã**

#### Escolas da Unidade de Gestão

Número de escolas por Tipologia

	<b>14</b>
Jardim-de-infância	2
Escola básica	10
Escola básica e secundária	0
Escola secundária	0
Escola profissional	0
Escola artística	0
CAIC	0
EPEI	2

Dados de Contexto  
2012/13

Número de Alunos e Turmas

UO / Ciclo / Ano	Nr. Alunos	Nr. Turmas	Idade	Sexo F
121381 Escolas D. Lourenço Vicente, Lourinhã	1463	101		
Basico	1463	101		
Regular	1463	101		
1º Ano	175	12	6,1	53,71%
2º Ano	193	17	7,3	48,7%
3º Ano	175	19	8,3	49,71%
4º Ano	178	15	9,3	51,12%
5º Ano	158	8	10,7	46,84%
6º Ano	152	8	11,9	48,03%
7º Ano	182	10	12,8	57,14%
8º Ano	134	6	13,6	44,78%
9º Ano	116	6	14,6	59,48%
<b>Total</b>	<b>1463</b>	<b>101</b>		

Alunos por turma

14  
14  
15  
11  
9  
12  
20  
19  
18  
22  
19  
14

Número de Alunos por Escalão de Acção Social Escolar

Basico	Regular	1º Ano	2º Ano	3º Ano	4º Ano	5º Ano	6º Ano	7º Ano	8º Ano	9º Ano	Total
											175
											193
											175
											178
						47	44				67
							44	28			80
							57	47			78
							27	32			75
							29	30			57
											204
											181
											1078
											1463

% Alunos sem ASE

100%  
100%  
100%  
100%  
42%  
53%  
43%  
56%  
49%  
74%

Número de Alunos por Naturalidade

	Bas	Total
Afeganistão	1	1
Bélgica	2	2
Brasil	16	16
Bielo-Rússia	1	1
Canadá	6	6
Suíça	2	2
China	1	1
Alemanha	12	12
França	4	4
Reino Unido da Grã-Bretanha e	6	6
Marrocos	2	2
Moldávia	7	7
México	1	1
Holanda (Países Baixos)	4	4
Outros países Africanos	1	1
Polónia	1	1
Portugal	1375	1375
Roménia	6	6
Rússia	2	2
Ucrânia	11	11
Estados Unidos da América	2	2
<b>Total</b>	<b>1463</b>	<b>1463</b>

% Alunos portugueses

94%

Dados de Contexto  
2012/13

Número de Alunos por Filiação - Profissão

	Bas		Total	Total	% Profissionais de nível superior e intermédio
	Mãe	Pai			
Membros das Forças Armadas		7	7	7	
Quadros Superiores da Administração Pública	5	10	15	15	
Directores de Empresa	7	8	15	15	
Directores e Gerentes de Pequenas Empresas	2	13	15	15	
Especialistas das Ciências Físicas, Matemáticas e Engenharia	9	20	29	29	
Especialistas das Ciências da Vida e Profissionais da Saúde	23	6	29	29	
Docentes do Ensino Secundário, Superior e Profissões Similares	67	31	98	98	
Outros Especialistas das Profissões Intelectuais e Científicas	17	2	19	19	
Técnicos e profissionais de Nível Intermédio das Ciências Físicas e Químicas, da Engenharia e Trabalhadores Similares	6	24	30	30	
Profissionais de Nível Intermédio das Ciências da Vida e da Saúde	15	5	20	20	
Profissionais de Nível Intermédio do Ensino	39	15	54	54	
Outros Técnicos e Profissionais de Nível Intermédio	7		7	7	14%
Empregados de Escritório	53	3	56	56	
Empregados de Recepção, Caixas, Bilheteiros e Similares	38	19	57	57	
Pessoal dos Serviços Directos e Particulares, de Protecção e Segurança	92	15	107	107	
Manequins, Vendedores e Demonstradores	99	50	149	149	
Agricultores e Trabalhadores Qualificados da Agricultura, Criação de Animais e Pescas	8	35	43	43	
Agricultores e Pescadores – Agricultura e Pesca de Subsistência		46	46	46	
Operários, Artífices e Trabalhadores Similares das Indústrias Extractivas e da Construção Civil		244	244	244	
Trabalhadores da Metalurgia e da Metalomecânica e Trabalhadores Similares	4	75	79	79	
Mecânicos de Precisão, Oleiros e Vidreiros, Artesãos, Trabalhadores das Artes Gráficas e Trabalhadores Similares	3	14	17	17	
Outros Operários, Artífices e Trabalhadores Similares		34	34	34	
Operadores de Instalações Fixas e Similares	13	22	35	35	
Operadores de Máquinas e Trabalhadores da Montagem	2	3	5	5	
Condutores de Veículos e Embarcações e Operadores de Equipamentos Pesados Móveis	4	126	130	130	
Trabalhadores Não Qualificados dos Serviços e Comércio	32		32	32	
Trabalhadores Não Qualificados da Agricultura e Pescas	7	7	14	14	
Trabalhadores Não Qualificados das Minas, da Construção e Obras Públicas, da Indústria Transformadora e dos Transportes	17	19	36	36	
Outra	593	361	954	954	
<b>Total</b>	<b>1162</b>	<b>1214</b>	<b>2376</b>	<b>2376</b>	

Dados de Contexto  
2012/13

Número de Alunos por Filiação - Habilitações

	Bas		Total	Total
	Mãe	Pai		
Doutoramento	1	1	2	2
Mestrado	10	6	16	16
Licenciatura	178	83	261	261
Bacharelato	25	23	48	48
Pós-graduação	5	1	6	6
Secundário	354	227	581	581
Básico (3º ciclo)	305	287	592	592
Básico (2º ciclo)	237	308	545	545
Básico (1º ciclo)	136	203	339	339
Sem Habilitações	6	5	11	11
Formação Desconhecida	185	285	470	470
Outra	8	12	20	20
<b>Total</b>	<b>1450</b>	<b>1441</b>	<b>2891</b>	<b>2891</b>

% Habilitações superior

12%

% Habilitações secundário e superior

32%

Número de Alunos por Computador e Internet

Computador/Internet		Bas	Total
N	N	408	408
N	S	2	2
S	N	122	122
S	S	931	931
<b>Total</b>		<b>1463</b>	<b>1463</b>

% Alunos com computador e Internet

64%

Número de Crianças do Pré-Escolar

3A		4A		5A		6A+		Total	
Tot	Fem	Tot	Fem	Tot	Fem	Tot	Fem	Tot	Fem
74	35	108	52	103	52	10	3	295	142

Dados de Contexto  
2012/13

Número de Docentes por Vínculo e Componente Lectiva

CL (horas)	Quadro de Escola	Quadro ZP	Contratado	Outra	Total
0	6	0	0	1	7
2	1	0	0	0	1
3	2	0	0	0	2
6	1	0	0	0	1
8	2	2	1	0	5
9	0	0	1	0	1
10	2	0	0	0	2
11	3	0	2	0	5
12	0	0	1	0	1
13	2	1	2	0	5
14	8	1	0	0	9
15	1	0	0	0	1
16	9	0	1	0	10
17	6	1	1	0	8
18	7	2	0	0	9
19	5	0	0	0	5
20	16	2	0	0	18
21	1	0	2	0	3
22	5	1	9	0	15
25	41	12	3	0	56
<b>Total</b>	<b>118</b>	<b>22</b>	<b>23</b>	<b>1</b>	<b>164</b>

% de Docentes do Quadro  
85%

Número de Docentes por Idade e Tempo de Serviço (antiguidade)

Idade\Antiguidade	Até 4 anos	Entre 5 e 9 anos	Entre 10 e 19 anos	Entre 20 e 29 anos	30 ou mais anos	Total
Entre 30 e 40 anos	3	9	24	0	0	36
Entre 40 e 50 anos	0	2	40	21	0	63
Entre 50 e 60 anos	0	1	6	25	27	59
Mais de 60 anos	0	0	1	3	2	6
<b>Total</b>	<b>3</b>	<b>12</b>	<b>71</b>	<b>49</b>	<b>29</b>	<b>164</b>

Número de funcionários não docentes por Vínculo e Categoria

	Contrato de Trabalho em Funções Públicas por Tempo Indeterminado	Contrato de Trabalho a Termo Resolutivo	Total
Assistente Técnico	12	0	12
Assistente Operacional	51	1	52
Coordenador Técnico	1	0	1
<b>Total</b>	<b>64</b>	<b>1</b>	<b>65</b>

Nr Alunos por funcionário

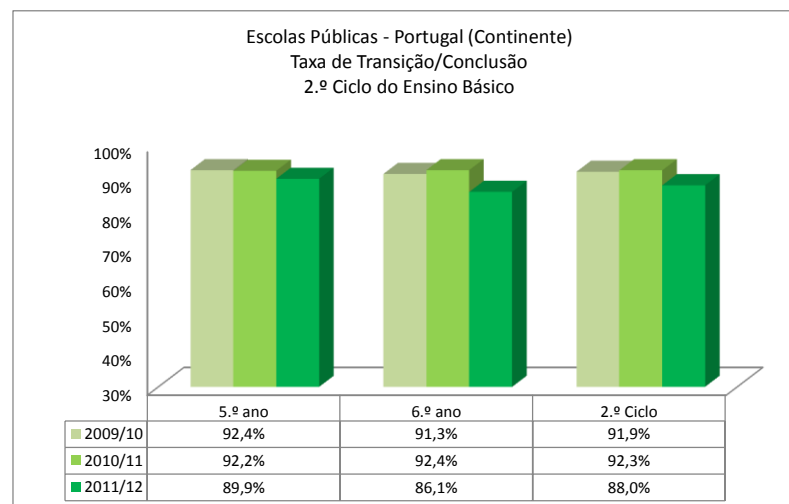
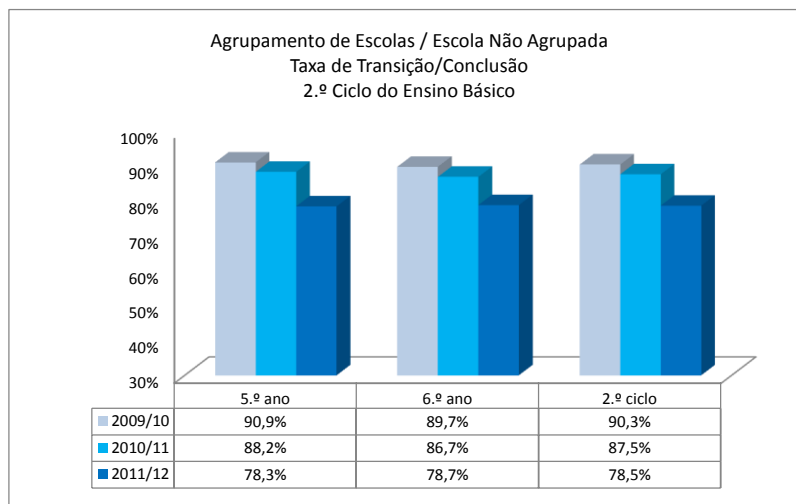
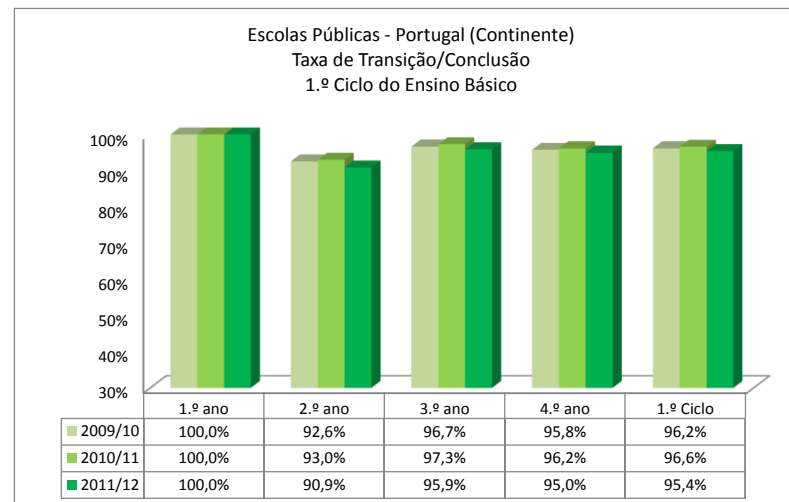
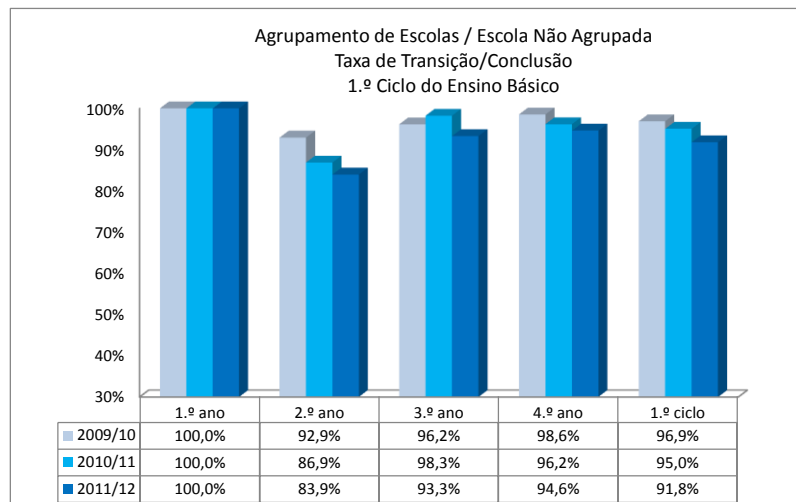
23

Número de funcionários não docentes por Idade e Tempo de Serviço (antiguidade)

Idade\Antiguidade	Até 4 anos	Entre 5 e 9 anos	Entre 10 e 19 anos	Entre 20 e 29 anos	30 ou mais anos	Total
Menos de 30 anos	3	0	0	0	0	3
Entre 30 e 40 anos	10	0	4	0	0	14
Entre 40 e 50 anos	8	0	10	1	0	19
Entre 50 e 60 anos	3	1	9	6	5	24
Mais de 60 anos	1	0	3	0	1	5
<b>Total</b>	<b>25</b>	<b>1</b>	<b>26</b>	<b>7</b>	<b>6</b>	<b>65</b>

**Taxas de Transição e Conclusão - Ensino Básico Regular, Ensino Secundário Regular - Cursos Científico/Humanísticos - e Cursos Profissionais (3.º ano)  
2009/10, 2010/11 e 2011/12**

Escola: 121381 Escolas D. Lourenço Vicente, Lourinhã  
ATI: LISBOA e VALE do TEJO

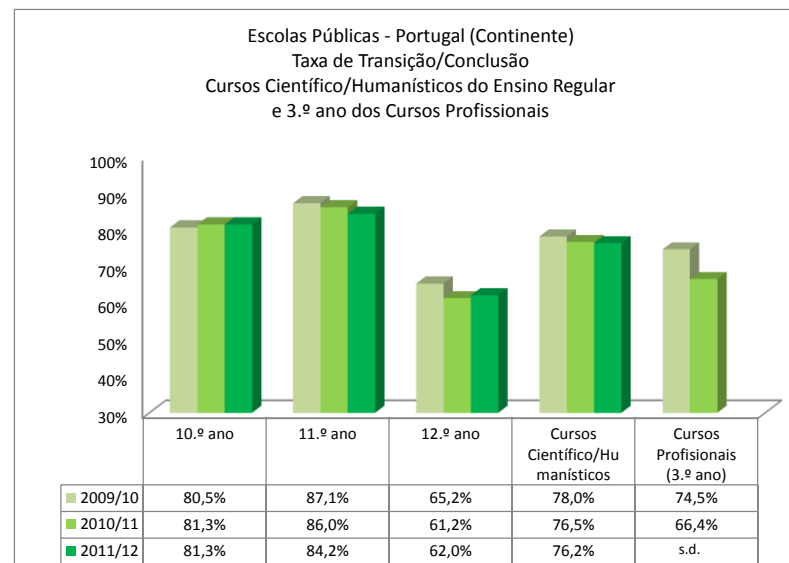
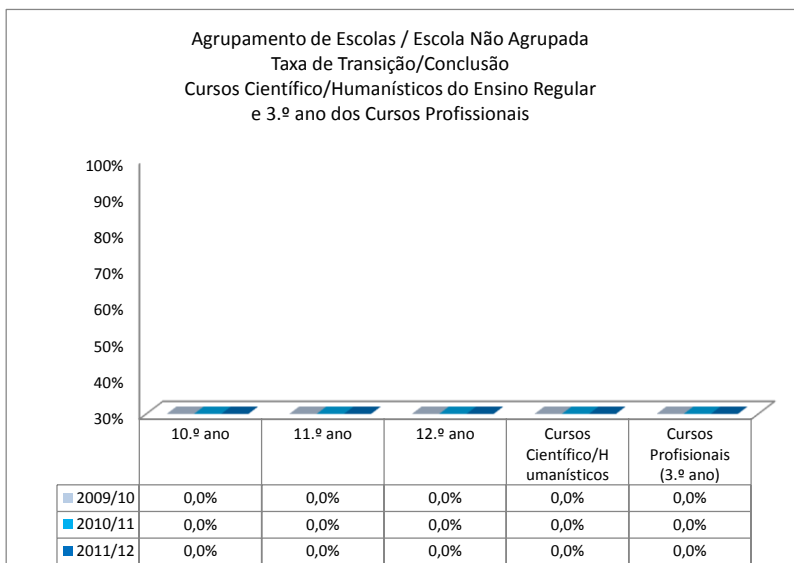
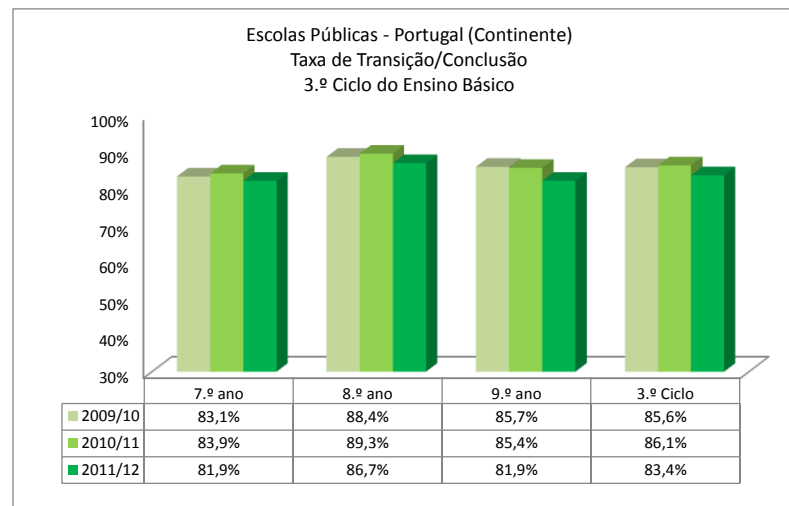
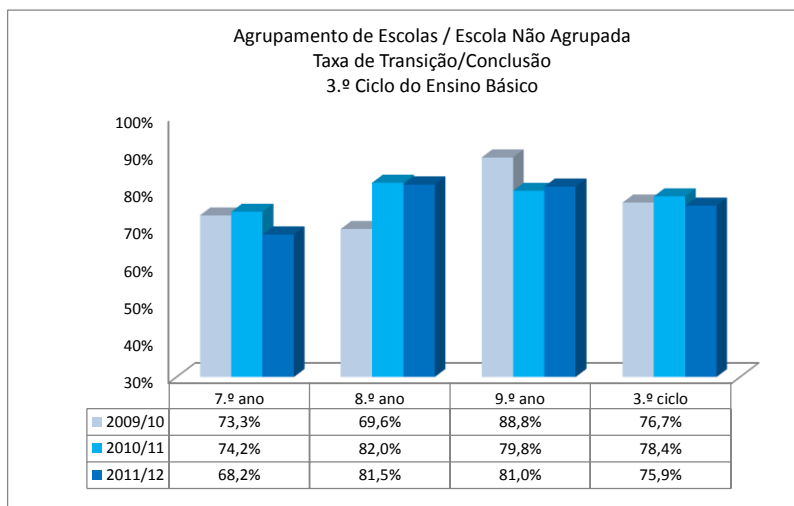


Fonte: Anos 2009/10 e 2010/11 - Dados definitivos - DGEEC  
Ano 2011/12 - Valores absolutos provisórios MISE, DGEEC - Taxas calculadas pela IGEC

Fonte: Anos 2009/10 e 2010/11 - Dados definitivos - Publicação "Estatísticas da Educação", DGEEC, MEC  
Ano 2011/12 - Dados Provisórios a 30/11/2012 - DGEEC, MEC

**Taxas de Transição e Conclusão - Ensino Básico Regular, Ensino Secundário Regular - Cursos Científico/Humanísticos - e Cursos Profissionais  
2009/10, 2010/11 e 2011/12**

Escola: 121381 Escolas D. Lourenço Vicente, Lourinhã  
ATI: LISBOA e VALE do TEJO



Fonte: Anos 2009/10 e 2010/11 - Dados definitivos - DGEEC  
Ano 2011/12 - Valores absolutos provisórios MISI, DGEEC - Taxas calculadas pela IGEC

Fonte: Anos 2009/10 e 2010/11 - Dados definitivos - Publicação "Estatísticas da Educação", DGEEC, MEC  
Ano 2011/12 - Dados Provisórios a 30/11/2012 - DGEEC, MEC

# Provas de Aferição 4.º e 6.º anos

Escola: 121381 Escolas D. Lourenço Vicente, Lourinhã  
 ATI: LISBOA e VALE do TEJO

## 4º ANO

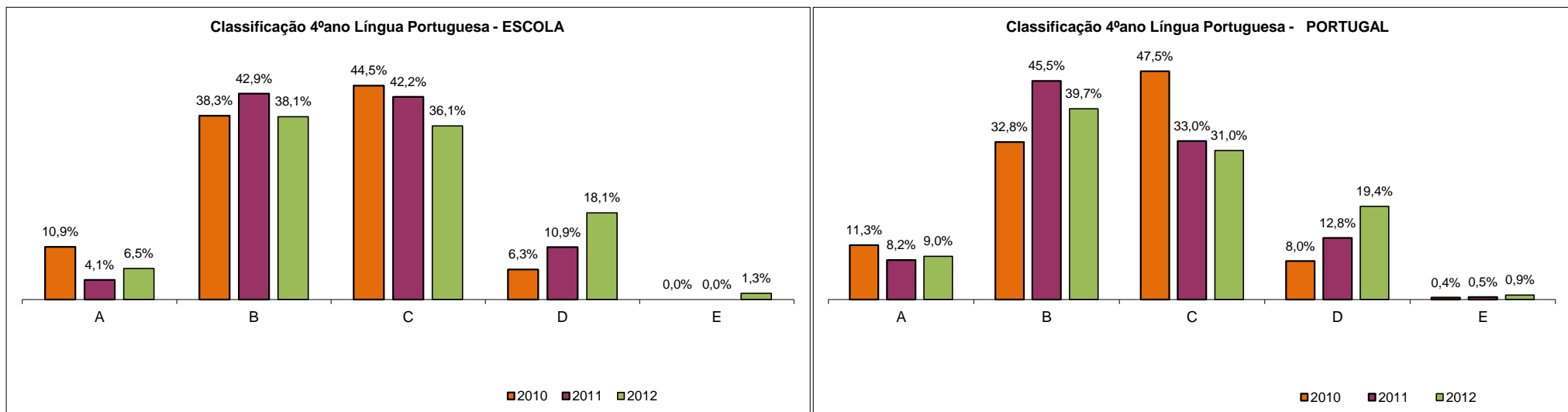
### Língua Portuguesa

Ano	MUITO BOM (A)		BOM (B)		SATISFAZ (C)		NÃO SATISFAZ (D)		NÃO SATISFAZ (E)	
	N.º	%	N.º	%	N.º	%	N.º	%	N.º	%
2010	14	10,9%	49	38,3%	57	44,5%	8	6,3%	0	0,0%
2011	6	4,1%	63	42,9%	62	42,2%	16	10,9%	0	0,0%
2012	10	6,5%	59	38,1%	56	36,1%	28	18,1%	2	1,3%

### Classificações Nacionais das Provas (inclui Escolas Públicas e Escolas Privadas)

Ano	MUITO BOM (A)	BOM (B)	SATISFAZ (C)	NÃO SATISFAZ (D)	NÃO SATISFAZ (E)
	%	%	%	%	%
2010	11,3%	32,8%	47,5%	8,0%	0,4%
2011	8,2%	45,5%	33,0%	12,8%	0,5%
2012	9,0%	39,7%	31,0%	19,4%	0,9%

Gráfico - Distribuição dos níveis de classificação da escola e do total nacional





## 4º ANO

### Matemática

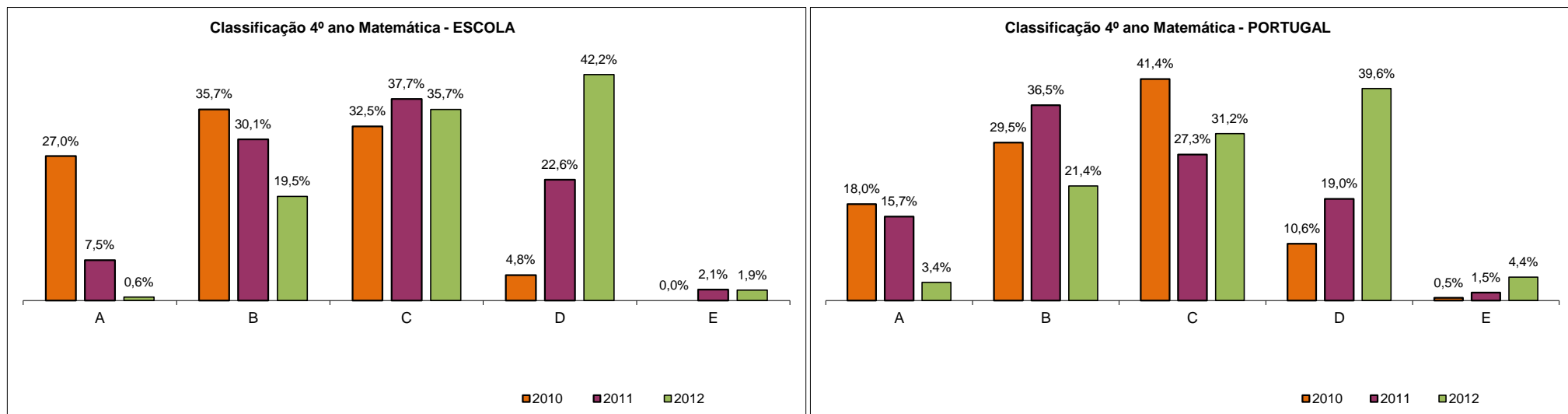
#### Classificações da Escola

Ano	MUITO BOM (A)		BOM (B)		SATISFAZ (C)		NÃO SATISFAZ (D)		NÃO SATISFAZ (E)	
	N.º	%	N.º	%	N.º	%	N.º	%	N.º	%
2010	34	27,0%	45	35,7%	41	32,5%	6	4,8%	0	0,0%
2011	11	7,5%	44	30,1%	55	37,7%	33	22,6%	3	2,1%
2012	1	0,6%	30	19,5%	55	35,7%	65	42,2%	3	1,9%

#### Classificações Nacionais das Provas (inclui Escolas Públicas e Escolas Privadas)

Ano	MUITO BOM (A)	BOM (B)	SATISFAZ (C)	NÃO SATISFAZ (D)	NÃO SATISFAZ (E)
	%	%	%	%	%
2010	18,0%	29,5%	41,4%	10,6%	0,5%
2011	15,7%	36,5%	27,3%	19,0%	1,5%
2012	3,4%	21,4%	31,2%	39,6%	4,4%

#### Gráfico - Distribuição dos níveis de classificação da escola e do total nacional



## 6º ANO

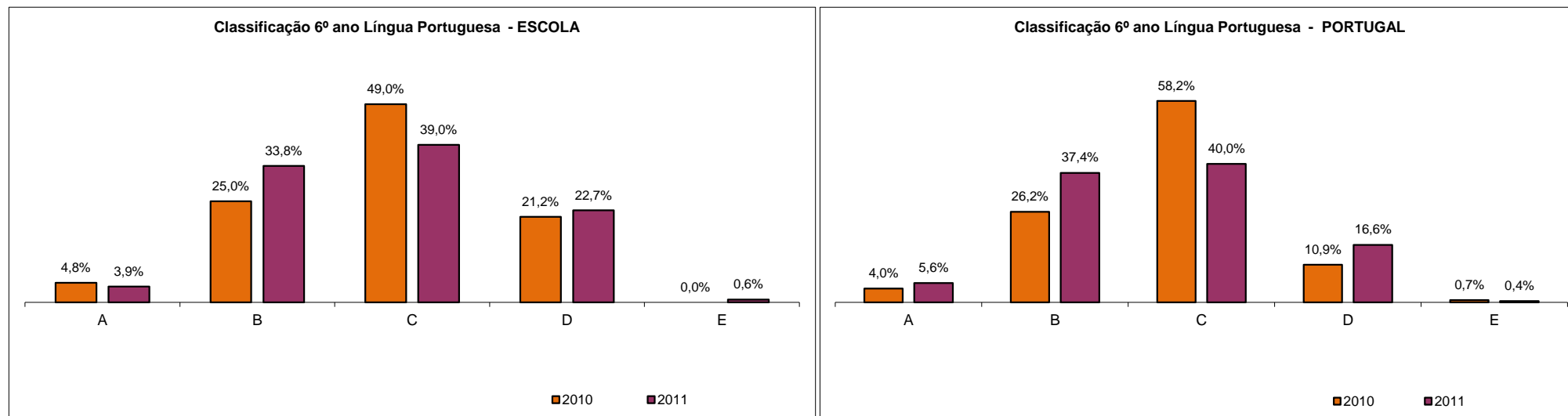
### Língua Portuguesa

#### Classificações da Escola

Ano	MUITO BOM (A)		BOM (B)		SATISFAZ (C)		NAO SATISFAZ (D)		NAO SATISFAZ (E)	
	N.º	%	N.º	%	N.º	%	N.º	%	N.º	%
2010	5	4,8%	26	25,0%	51	49,0%	22	21,2%	0	0,0%
2011	6	3,9%	52	33,8%	60	39,0%	35	22,7%	1	0,6%

Ano	MUITO BOM (A)	BOM (B)	SATISFAZ (C)	NAO SATISFAZ (D)	NAO SATISFAZ (E)
	%	%	%	%	%
2010	4,0%	26,2%	58,2%	10,9%	0,7%
2011	5,6%	37,4%	40,0%	16,6%	0,4%

Gráfico - Distribuição dos níveis de classificação da escola e do total nacional



**6º ANO**  
**Matemática**

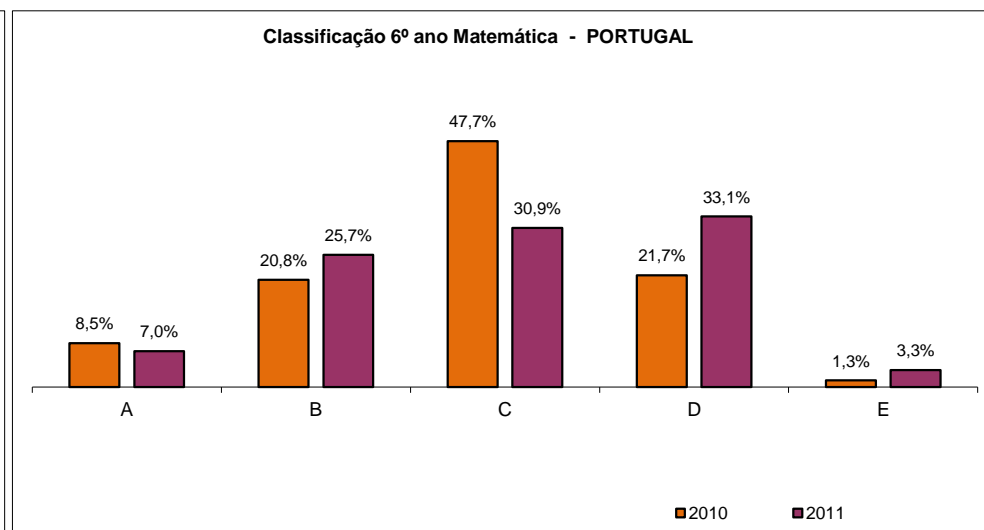
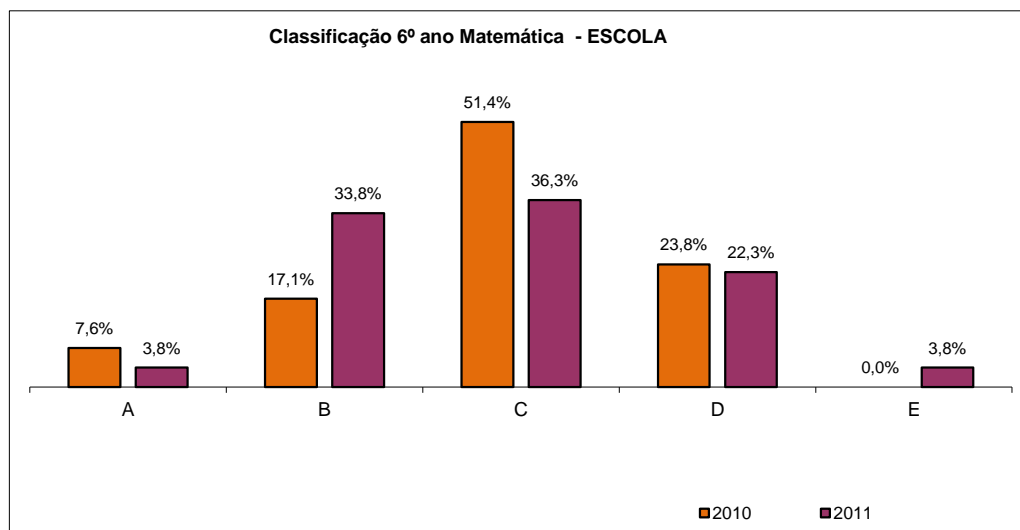
**Classificações da Escola**

Ano	MUITO BOM (A)		BOM (B)		SATISFAZ (C)		NÃO SATISFAZ (D)		NÃO SATISFAZ (E)	
	N.º	%	N.º	%	N.º	%	N.º	%	N.º	%
2010	8	7,6%	18	17,1%	54	51,4%	25	23,8%	0	0,0%
2011	6	3,8%	53	33,8%	57	36,3%	35	22,3%	6	3,8%

**Classificações Nacionais das Provas (inclui Escolas Públicas e Escolas Privadas)**

Ano	MUITO BOM (A)	BOM (B)	SATISFAZ (C)	NÃO SATISFAZ (D)	NÃO SATISFAZ (E)
	%	%	%	%	%
2010	8,5%	20,8%	47,7%	21,7%	1,3%
2011	7,0%	25,7%	30,9%	33,1%	3,3%

**Gráfico - Distribuição dos níveis de classificação da escola e do total nacional**



## Exames do 6.º ano - Língua Portuguesa (61)

Escola: 121381 Escolas D. Lourenço Vicente, Lourinhã  
 ATI: LISBOA e VALE do TEJO

### Valores da escola \*

Médias	Classificação	
	Frequência	Exame
2012	3,3	3,2

### Classificações de exame por nível

2012	Nível 1		Nível 2		Nível 3		Nível 4		Nível 5	
	N.º	%	N.º	%	N.º	%	N.º	%	N.º	%
	0	0,0%	21	13,9%	88	58,3%	40	26,5%	2	1,3%

### Valores nacionais \*

Média	Exame
2012	3,1

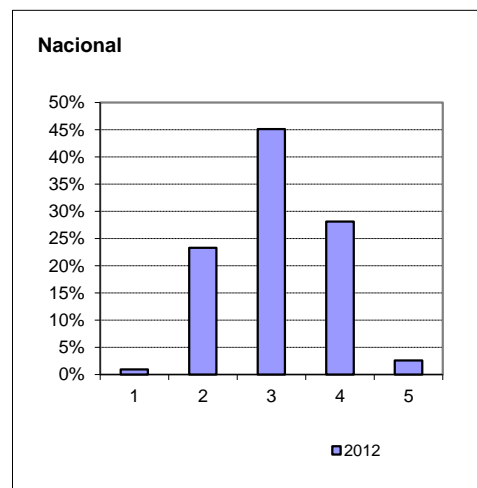
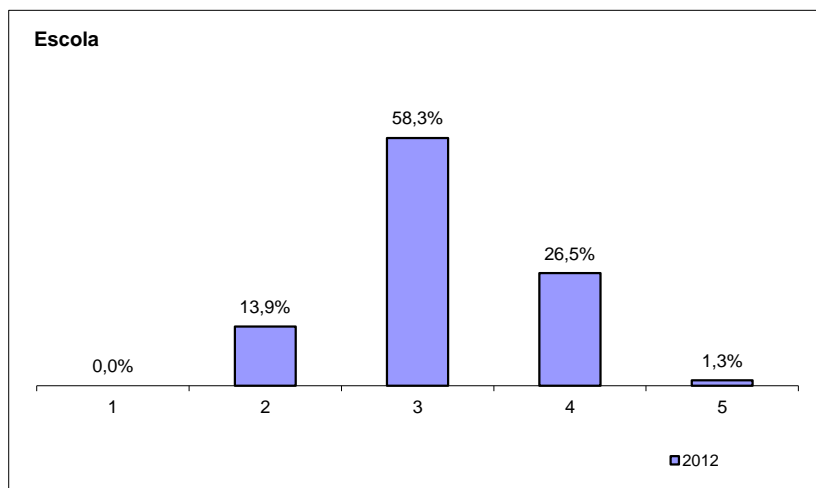
### Classificações

2012	Nível 1	Nível 2	Nível 3	Nível 4	Nível 5
	0,9%	23,3%	45,1%	28,1%	2,6%

Nº global de alunos: 111685

\* Nota: Exame 61, alunos internos, 1º chamada  
 Fonte: Base de dados ENEB 2012 - JNE

### Gráficos - Classificações de exame em Língua Portuguesa (91)



## Exames do 6.º ano - Matemática (62)

Escola: 121381 Escolas D. Lourenço Vicente, Lourinhã  
 ATI: LISBOA e VALE do TEJO

### Valores da escola

Médias	Classificação	
	Frequência	Exame
2012	3,1	3,1

### Classificações de exame por nível

2012	Nível 1		Nível 2		Nível 3		Nível 4		Nível 5	
	N.º	%	N.º	%	N.º	%	N.º	%	N.º	%
	5	3,3%	46	30,7%	42	28,0%	49	32,7%	8	5,3%

### Valores nacionais \*

Média	Exame
2012	2,9

### Classificações

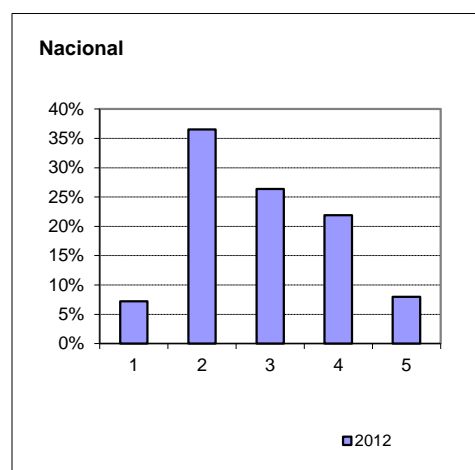
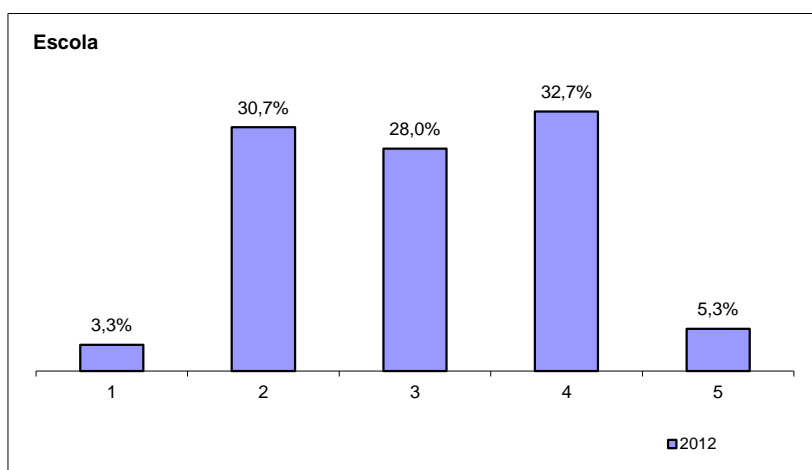
2012	Nível 1	Nível 2	Nível 3	Nível 4	Nível 5
	7,2%	36,5%	26,4%	21,9%	8,0%

Nº global de alunos:  
112441

\* Nota: exame 62 , alunos internos,1º chamada.

Fonte: Base de dados ENEB 2012 - JNE

### Gráficos - Classificações de exame em Matemática



# Exames do 9.º ano

Escola: 121381 Escolas D. Lourenço Vicente, Lourinhã

ATI: LISBOA e VALE do TEJO

## Exames do 9.º ano - Língua Portuguesa (Cod. 91 e ex- Cod. 22)

### Valores da escola \*

Médias	Classificação	
	Frequência	Exame
2010	3,1	2,9
2011	3,1	2,7
2012	3,2	2,9

### Classificações exame por nível

	Nível 1		Nível 2		Nível 3		Nível 4		Nível 5	
	N.º	%	N.º	%	N.º	%	N.º	%	N.º	%
2010	0	0,0%	43	37,4%	47	40,9%	22	19,1%	3	2,6%
2011	0	0,0%	46	48,4%	38	40,0%	9	9,5%	2	2,1%
2012	0	0,0%	29	28,7%	54	53,5%	18	17,8%	0	0,0%

### Valores nacionais \*

Média	Exame
	2010
2011	2,8
2012	2,9

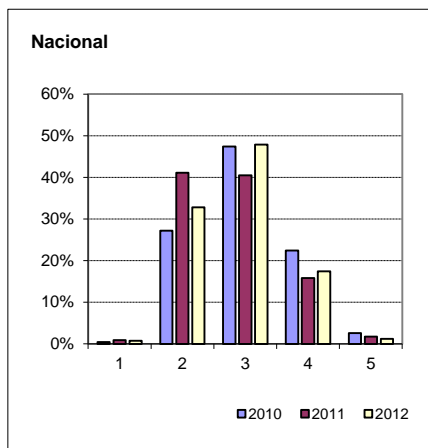
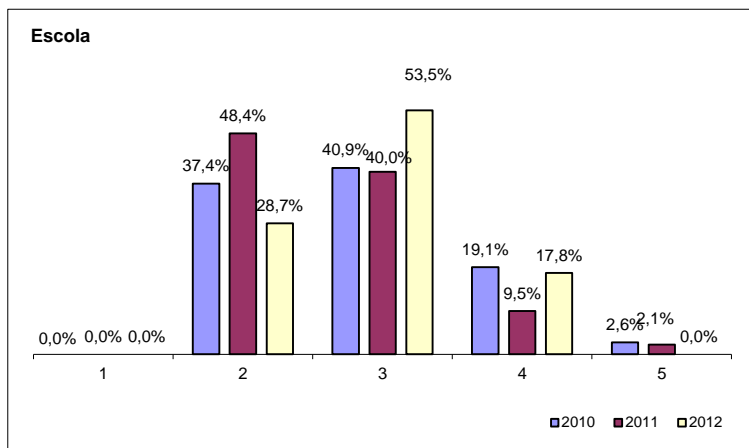
### Classificações exame por nível

	Nível 1	Nível 2	Nível 3	Nível 4	Nível 5	Nº global de alunos:
2010	0,4%	27,2%	47,4%	22,4%	2,6%	83646
2011	0,9%	41,1%	40,5%	15,8%	1,7%	85392
2012	0,7%	32,8%	47,9%	17,4%	1,2%	87501

\* Nota: Exame 91 e ex-22, somente alunos identificados como Internos, que realizaram a 1ª chamada.

Fonte: Base de dados ENEB 2010, 2011 e 2012 - JNE

### Gráficos - Classificações do Exame Língua Portuguesa (Cod. 91 e ex- Cod. 22)



## Exames do 9.º ano - Matemática (Cod. 92 e ex- Cod. 23)

**Escola:** 121381 **Escolas D. Lourenço Vicente, Lourinhã**

**ATI:** LISBOA e VALE do TEJO

### Valores da escola

Médias	Classificação	
	Frequência	Exame
2010	3,0	2,8
2011	2,8	2,5
2012	3,0	3,0

### Classificações exame por nível

	Nível 1		Nível 2		Nível 3		Nível 4		Nível 5	
	N.º	%	N.º	%	N.º	%	N.º	%	N.º	%
2010	8	6,9%	36	31,0%	43	37,1%	26	22,4%	3	2,6%
2011	8	8,4%	51	53,7%	21	22,1%	11	11,6%	4	4,2%
2012	2	2,0%	35	34,7%	34	33,7%	22	21,8%	8	7,9%

### Valores nacionais \*

Média	Exame
2010	2,8
2011	2,5
2012	2,9

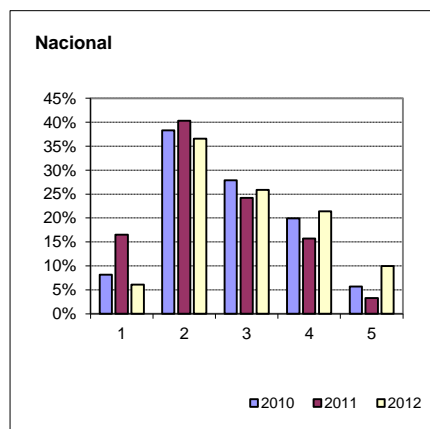
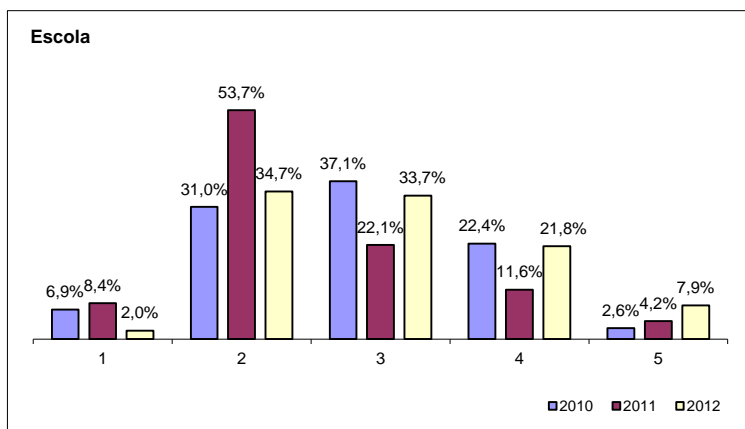
### Classificações exame por nível

	Nível 1	Nível 2	Nível 3	Nível 4	Nível 5	Nº global de alunos:
2010	8,2%	38,3%	27,9%	19,9%	5,7%	84456
2011	16,5%	40,3%	24,2%	15,7%	3,3%	86296
2012	6,1%	36,6%	25,9%	21,4%	10,0%	88273

\* Nota: Exame 92 e ex-23, somente alunos identificados como Internos, que realizaram a 1ª chamada.

Fonte: Base de dados ENEB 2010,2011 e 2012 - JNE

### Gráficos - Classificações de exame em Matemática



## Modelos para comparação estatística dos resultados académicos em escolas de contexto análogo

Dados referentes ao ano letivo 2010/2011

Código do Agrupamento

121381

Escolas D. Lourenço Vicente, Lourinhã

Cluster a que pertence

Cassiopeia

### Variáveis de contexto globais para a Unidade Orgânica

ALUNOS TOTAL	Média do nº de anos da habilitação das Mães	%Mães_NSabe_NResp_Inv	Média do nº de anos da habilitação dos Pais	%Pais_NSabe_NResp_Inv	% Alunos com escalão A de ASE	% Alunos com escalão B de ASE	% Alunos que não beneficiam de ASE	% Docentes de Quadro	% de alunos no Ensino Básico Jovem	% de alunos no Ensino Secundário Jovem	% de alunos do ensino básico jovem que estão em ensino Regular	% de alunos do ensino secundário jovem que estão em ensino Regular
1506	9,37	17,60	8,26	24,70	28,15	23,24	48,6	74,8	100,0	n.a.	97,8	n.a.

### Variáveis de contexto em cada ano terminal de ciclo

Observado	4º ano				6º ano				9º ano				12º ano			
	Idade média dos alunos	Média do nº de alunos por turma	% raparigas	% de alunos sem ASE	Idade média dos alunos	Média do nº de alunos por turma	% raparigas	% de alunos sem ASE	Idade média dos alunos	Média do nº de alunos por turma	% raparigas	% de alunos sem ASE	Idade média dos alunos	Média do nº de alunos por turma	% raparigas	% de alunos sem ASE
	9,2	19	49	53,5	11,6	20,8	48,8	38,6	14,6	22,8	56,1	44,7	n.a.	n.a.	n.a.	n.a.
P5	9,10	15,2	37,9	37,2	11,20	17,5	38,6	35,5	14,20	16,5	40,4	38,5	17,20	9,3	44,0	55,0
P25	9,10	18,2	44,9	49,4	11,30	21,0	43,9	47,3	14,40	19,8	47,6	53,3	17,40	14,2	51,1	69,8
P50	9,20	20,2	48,1	57,5	11,50	22,8	47,3	53,3	14,50	22,0	51,5	61,7	17,50	18,0	56,5	77,2
P75	9,30	22,0	50,8	66,6	11,60	24,5	50,4	61,5	14,70	24,0	56,0	69,9	17,75	22,9	65,5	82,0
P95	9,50	23,9	55,3	88,5	11,90	26,5	55,2	73,5	15,00	27,0	62,2	83,0	18,00	30,3	78,5	90,3

### Variáveis de contexto gerais para o Ensino Básico

Observado	% de Docentes de Quadro (1º Ciclo)	% de Docentes de Quadro (2º e 3º Ciclos + Secundário)	Média do número de anos da habilitação dos Pais	Média do número de anos da habilitação das Mães
	93,2	67,3	8,10	8,90
P5	62,4	48,4	7,45	8,31
P25	77,2	63,3	8,32	9,14
P50	86,4	71,9	8,94	9,72
P75	94,1	78,8	9,67	10,53
P95	100,0	87,2	11,44	12,22

### Variáveis de contexto gerais para o Ensino Secundário

Observado	% de Docentes de Quadro (2º e 3º Ciclos + Secundário)	Média do número de anos da habilitação dos Pais	Média do número de anos da habilitação das Mães
	67,3	n.a.	n.a.
P5	48,4	7,15	8,05
P25	63,3	8,34	9,23
P50	71,9	8,85	9,48
P75	78,8	9,66	10,32
P95	87,2	11,23	10,92



## Modelos para comparação estatística dos resultados académicos em escolas de contexto análogo

Dados referentes ao ano letivo 2010/2011

Código do Agrupamento

121381

Escolas D. Lourenço Vicente, Lourinhã

Cluster a que pertence

Cassiopeia

	4º Ano			6º Ano			9º Ano					12º Ano			
	% de alunos que concluíram	% Positivas a LP (Prova de aferição)	% Positivas a MAT (Prova de aferição)	% de alunos que concluíram	% Positivas a LP (Prova de aferição)	% Positivas a MAT (Prova de aferição)	% de alunos que concluíram	% Positivas a LP (Exame Nacional)	% Positivas a MAT (Exame Nacional)	Média a LP (Exame Nacional)	Média a MAT (Exame Nacional)	% de alunos que concluíram	Média a Português (Exame Nacional)	Média a MAT (Exame Nacional)	Média a História (Exame Nacional)
<b>Observado</b>	96,2	89,1	75,3	86,7	76,6	73,9	79,8	51,6	37,9	2,65	2,50	n.a.	n.a.	n.a.	n.a.
Esperado	96,7	84,5	74,7	90,5	78,3	56,2	83,4	49,8	31,3	2,61	2,20	n.a.	n.a.	n.a.	n.a.
Diferencial	-0,5	4,6	0,6	-3,8	-1,7	17,7	-3,6	1,8	6,6	0,0	0,3	n.a.	n.a.	n.a.	n.a.
L.Crit.Sup.	97,0	85,4	75,9	91,0	79,1	57,4	84,3	51,5	33,3	2,64	2,25	n.a.	n.a.	n.a.	n.a.
L.Crit.Inf.	96,6	84,2	74,3	90,3	78,0	55,8	83,0	49,1	30,6	2,60	2,19	n.a.	n.a.	n.a.	n.a.
	↓	↑	→	↓	↓	↑	↓	↑	↑	↑	↑	n.a.	n.a.	n.a.	n.a.

### Percentis (do Cluster que inclui esta Unidade Orgânica)

P5	89,9	69,1	54,7	81,9	65,4	39,2	67,9	32,5	14,6	2,4	1,8	37,0	69,8	51,2	73,4
P25	94,3	80,5	68,6	88,2	76,6	52,1	80,5	46,9	28,1	2,6	2,1	47,9	88,4	78,5	88,0
P50	97,1	86,4	77,5	93,1	83,7	62,4	87,3	56,2	39,3	2,7	2,4	61,8	92,2	94,4	98,4
P75	98,5	90,7	84,3	95,8	88,4	71,1	91,8	66,0	50,0	2,9	2,6	68,7	104,4	116,9	108,5
P95	100,0	95,1	92,1	98,8	93,7	80,4	96,9	78,9	67,0	3,1	3,0	83,1	116,2	142,1	140,7

Fonte: DGEEC/MEC - dados 2010/2011

## Modelos para comparação estatística dos resultados académicos em escolas de contexto análogo

Dados referentes ao ano letivo 2010/2011

Adenda: Percentis das variáveis de contexto globais para os clusters

### Variáveis de contexto globais para o Cluster Cassiopeia

	ALUNOS TOTAL	Média do nº de anos da habilitação das Mães	%Mães_NSabe_NResp_Inv	Média do nº de anos da habilitação dos Pais	%Pais_NSabe_NResp_Inv	% Alunos com escalão A de ASE	% Alunos com escalão B de ASE	% Alunos que não beneficiam de ASE	% Docentes de Quadro	% de alunos no Ensino Básico Jovem (A)	% de alunos no Ensino Secundário Jovem (A)	% de alunos do ensino básico jovem que estão em ensino Regular (A)	% de alunos do ensino secundário jovem que estão em ensino Regular (A)	% de alunos no Ensino Básico Jovem (B)	% de alunos no Ensino Secundário Jovem (B)
P5	428	8,5	4,0	7,7	8,6	13,5	10,3	40,3	53,5	83,3	9,8	93,6	40,8	83,3	0,0
P25	899	9,3	11,0	8,4	16,1	19,5	14,5	51,0	67,9	100,0	14,8	96,9	56,8	100,0	0,0
P50	1188	9,8	16,8	9,0	22,0	23,9	17,9	56,9	76,2	100,0	18,2	98,5	73,8	100,0	0,0
P75	1480	10,7	24,4	9,9	30,3	29,5	20,7	64,5	81,8	100,0	21,3	100,0	87,1	100,0	0,0
P95	2001	12,2	48,5	11,4	52,6	39,9	24,8	75,1	89,8	100,0	26,7	100,0	96,2	100,0	16,7

**Observações:**

(A) Os percentis referentes à variável "% de alunos no Ensino Básico Jovem (A)" são calculados tendo em conta somente as escolas do cluster que oferecem este tipo de ensino.

O mesmo se passa com as variáveis "% de alunos no Ensino Secundário Jovem (A)", "% de alunos do ensino básico jovem que estão em ensino Regular (A)" e

"% de alunos do ensino secundário jovem que estão em ensino Regular (A)"

(B) Os percentis referentes à variável "% de alunos no Ensino Básico Jovem (B)" são calculados tendo em conta todas as escolas do cluster o mesmo acontecendo com a variável

"% de alunos no Ensino Secundário Jovem (B)"